



SUPPORTO
PRIVACY

2024/25

A seguito dell'approvazione del Regolamento Europeo sulla Privacy o GDPR (General Data Protection Regulation) e del d.lgs. n. 101/18, gli enti sono chiamati al perfetto allineamento con le disposizioni di legge in tema privacy.

In questo contesto, RE-ACT, in collaborazione con NET PATROL (<https://www.netpatrol.it>), si pone a supporto degli enti mettendo a loro disposizione un ampio ventaglio di attività finalizzate a garantire la compliance legale - nel rispetto dei più recenti interventi normativi nazionali ed internazionali - la corretta gestione del sistema privacy, un'adeguata analisi dei rischi, il monitoraggio delle attività dell'ente e la pianificazione di misure di mitigazione.

```
each: function(e, t, n) {
  var r, i = 0,
      o = e.length,
      a = M(e);
  if (n) {
    if (a) {
      for (; o > i; i++)
        if (r = t.apply(e[i], n), r === !1) break
    } else
      for (i in e)
        if (r = t.apply(e[i], n), r === !1) break
  } else if (a) {
    for (; o > i; i++)
      if (r = t.call(e[i], i, e[i]), r === !1) break
  } else
    for (i in e)
      if (r = t.call(e[i], i, e[i]), r === !1) break;
  return e
},
trim: b && !b.call("\uffeff\u00a0") ? function(e) {
  return null == e ? "" : b.call(e)
} : function(e) {
  return null == e ? "" : (e + "").replace(C, "")
},
makeArray: function(e, t) {
  var n = t || [];
  return null != e && (M(Object(e)) ? x.merge(n, "string" == typeof e ? [e] : e) : h.call(n, e)), n
},
isArray: function(e, t, n) {
  var r;
  if (t) {
    if (n) return a.call(t, e, n);
    for (r = t.length, n = n ? 0 > n ? Math.max(0, r + n) : n : 0; r > n; n++)
      if (n in t && t[n] === e) return n
  }
}
```

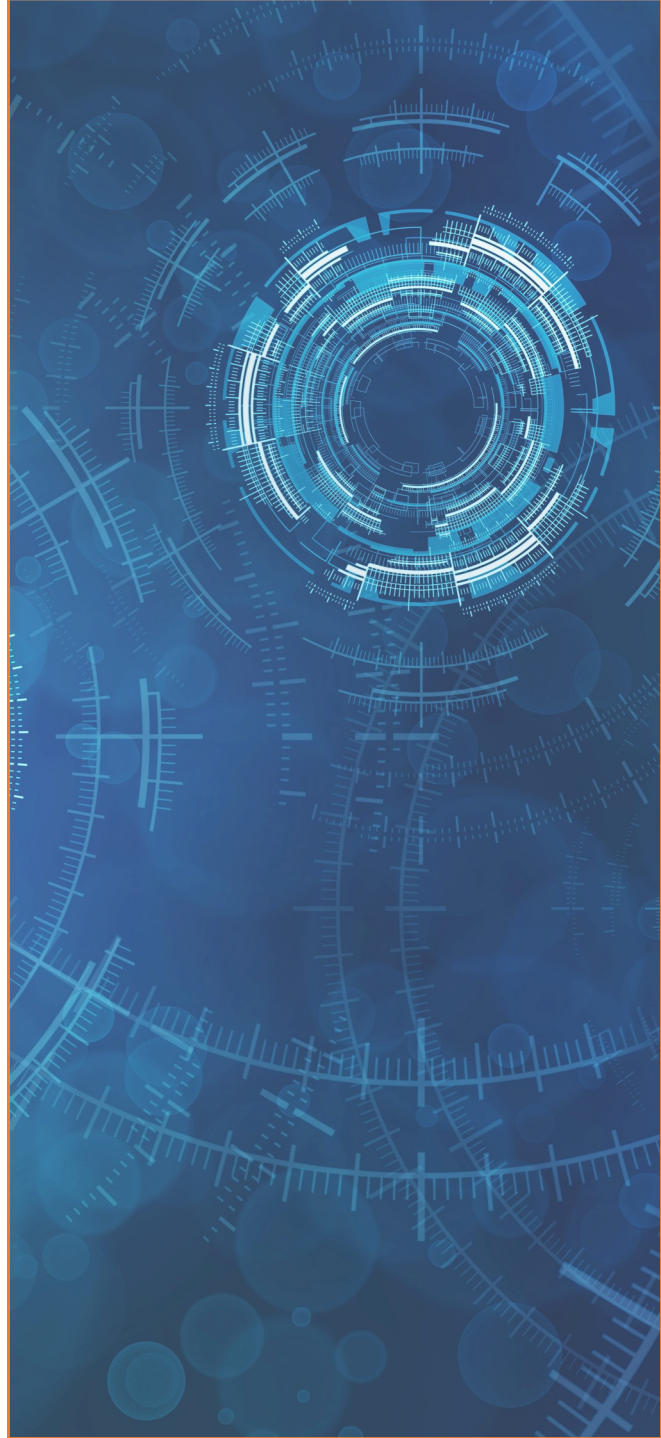

GAP ASSESSMENT

RE-ACT analizza lo stato esistente del sistema privacy dell'ente, attraverso l'uso di KPI (Key Performance Indicator) specifici, basati su best practices, le linee guida del Comitato Europeo per la protezione dei dati e i provvedimenti del Garante per la Protezione dei dati.

COMPLIANCE PRIVACY

RE-ACT garantisce la compliance in tema di privacy da parte dell'ente attraverso:

- mappatura dei trattamenti di dati personali;
- verifica della modulistica interna alla normativa privacy, dei sistemi decisionali e di monitoraggio e della conformità del sito web;
- predisposizione del registro delle attività di trattamento dati e delle privacy policy;
- predisposizione accordi di riservatezza e istruzioni al trattamento per i dipendenti.



SISTEMA DI GESTIONE

RE-ACT elabora:

- la politica generale dell'ente per la protezione dei dati, con determinazione di obiettivi programmatici e funzioni interne e - ove possibile - con integrazione con il PIAO;
- la politica interna per la data retention, la gestione ed aggiornamento periodico del registro e la gestione del processo di selezione dei fornitori che trattano dati personali;
- la procedura interna per la gestione di violazioni dei dati e per la gestione di richieste di esercizio dei diritti dei soggetti interessati;
- il regolamento per l'uso degli strumenti dell'ente.

RE-ACT, inoltre, svolge formazione in materia di GDPR (General Data Protection Regulation).

TRATTAMENTI AD ELEVATO RISCHIO

RE-ACT esamina i sistemi informatici e gli strumenti messi in campo dall'organizzazione per trattare dati e valuta la rischiosità dei trattamenti di dati personali (linee guida WP248rev.01 EDPB), così da identificare i trattamenti ad alto rischio.

ASSISTENZA E MANTENIMENTO

RE-ACT eroga un servizio consulenziale specialistico per la risoluzione di specifiche questioni in materia di trattamento dati e, in caso di modifiche normative, verifica il rispetto degli adempimenti obbligatori ed eventuale aggiornamento della documentazione privacy dell'ente.

HELP DESK PER DIPENDENTI E COLLABORATORI

RE-ACT eroga un servizio consulenziale specialistico di “Help Desk” a disposizione di dipendenti e collaboratori, e in particolare Referenti Privacy di Struttura, per la risoluzione di specifiche questioni in materia di trattamento dati e, in caso di modifiche normative, verifica il rispetto degli adempimenti obbligatori ed eventuale aggiornamento della documentazione privacy dell’ente.

PRIVACY BY DESIGN SU PROGETTI INNOVATIVI

RE-ACT assiste l’ente da un punto di vista della privacy by design nella realizzazione di progetti «pilota» innovativi caratterizzati da un alto livello di tecnologia ed innovazione (ad esempio in ambito sanitario l’uso di bodycam per la sicurezza del personale delle missioni, così come la creazione di centrali di telemedicina per sopperire alla sempre più grave carenza di personale medico).

MAPPATURA INTEGRATA

RE-ACT guida l’ente nell’integrazione delle diverse mappature già predisposte secondo approcci e metodologie differenti (ad esempio in tema di performance/qualità, anticorruzione e privacy) realizzando così esempi virtuosi di mappature integrate tra performance, anticorruzione e privacy.

RESEARCH ACTION



LA PROPOSTA

RE-ACT si confronterà con l'ente per proporre un servizio adatto alle sue necessità e ai suoi bisogni, accompagnato da un'offerta economica.

CONTATTACI

Al fine di richiedere una proposta dettagliata e modellata sulle esigenze dell'ente, si prega di contattare RE-ACT.

www.re-act.it
consulenza@re-act.it



CHI SIAMO

RE-ACT è un centro di ricerca non profit in criminologia che si dedica alla ricerca applicata, da cui derivano servizi di formazione e consulenza.

Per ricerca applicata si intende l'attività di studio dei fenomeni criminali, con particolare attenzione ai fattori di rischio, e delle soluzioni per prevenirli, con particolare attenzione alla compliance, all'efficacia, all'innovazione anche tecnologica.

La missione del centro è migliorare il mondo attraverso la ricerca, mettendo al primo posto le persone e i loro bisogni e contribuendo a prevenire i crimini.